



Poľná nemocnica  
NEST v1.0

AEN MEDICAL



# Úvod

V dôsledku pandémie zapríčinennej vírusom COVID-19, sa naša sesterská spoločnosť Nuclear Power a jej dodávateľský tím rozhodla ponúkať modulárne kontajnerové riešenie lôžok pre medicínske potreby Slovenskej Republiky.

Dodávateľský tím spoločnosti má skúsenosti s výrobou a dodávkou poľnej nemocnice pre armádu NATO, pre armádu Českej Republiky. Na základe znalosti požiadaviek armády NATO, projektový tím spoločnosti navrhol kontajnerovú poľnú nemocnicu NEST v1.0, ktorú je možné jednoducho prepravovať a inštalovať ako klasické ISO 20" a 40" kontajnery.

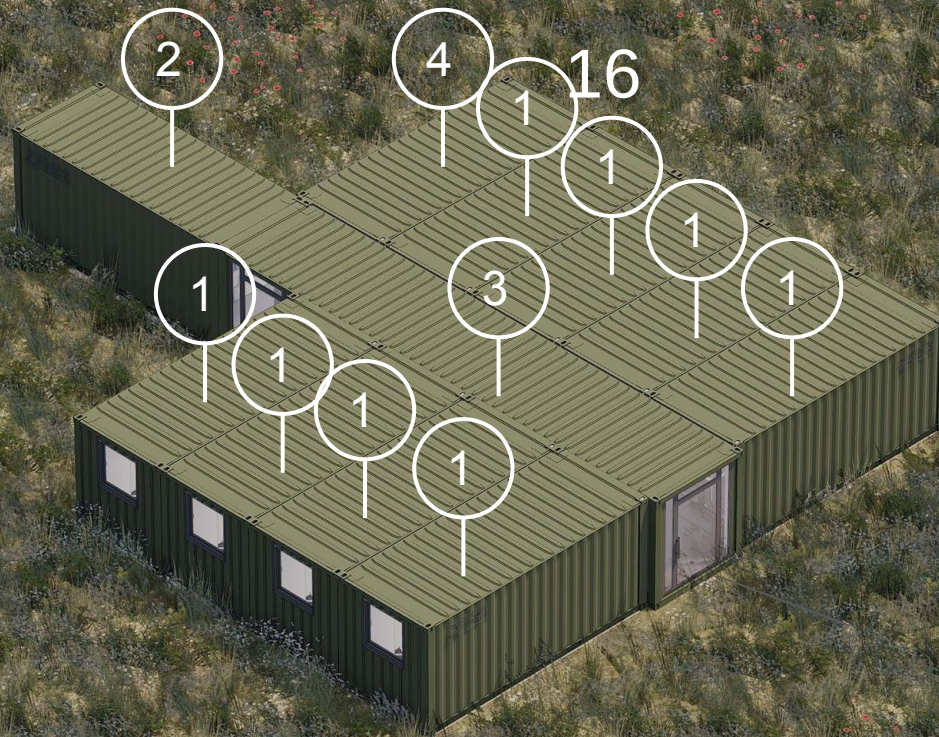
**AEN MEDICAL**



Designed by  
Nuclear Power

# Skladba nemocnice NEST

## kontajnerovej



## Skladba NEST 16:

1. 8ks 20" DB kontajner
  2. 1ks 20" L kontajner
  3. 1ks 40" M kontajner
  4. 2ks 20" Sanitárnych kontajnerov (jeden pripojený na 40" M kontajner)
  5. 1ks 20" kontajner s 150kWe dieselgenerátorom a príslušenstvom
- kontajner je v max. vzdialenosti 150m od nemocnice z dôvodu hluku a emisií

# Modularita

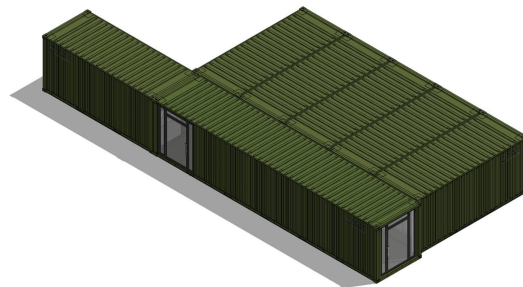
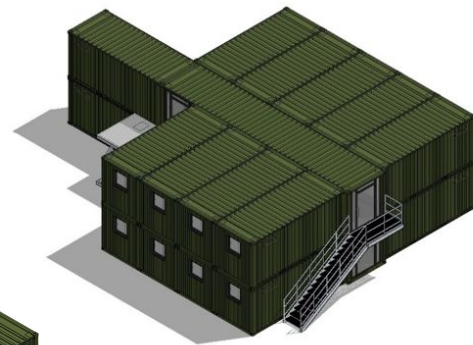
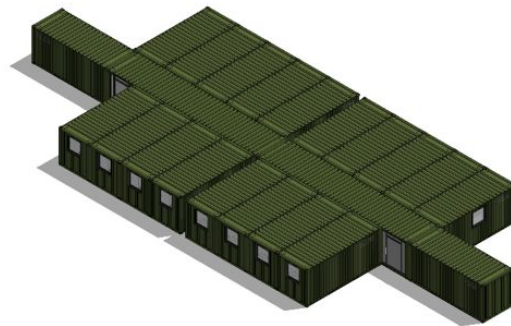
Modularita systému NEST je zabezpečená konštrukčným riešením. Systém je navrhnutý v súlade s normou:

- ISO 668–kontajnery rady 1
- ISO -0,1496-1:2013 - kontajnery rady 1.

NEST je modulárne riešenie poľnej nemocnice a napríklad má nasledovné variantné riešenia:

- NEST 32
- NEST 32 DF
  - Max. výška: prízemie + 2 poschodia

NEST je možné vytvoriť aj s menším počtom 20“ 2DB kontajnermi, napríklad len so 4ks.



Designed by  
Nuclear Power

# Vybavenie

Technické riešenie konštrukcie kontajnerov je v zhode s certifikovanými kontajnermi poľných nemocníc, ktoré boli v minulosti vyrobené a dodané pre armádu NATO, Armádu ČR.

20" 2DB Kontajner je pripravený pre použitie ako štandardné nemocničné lôžko s rozvodom medicínskeho kyslíka a druhého medicínskeho plynu podľa zadania zákazníka.

AEN MEDICAL

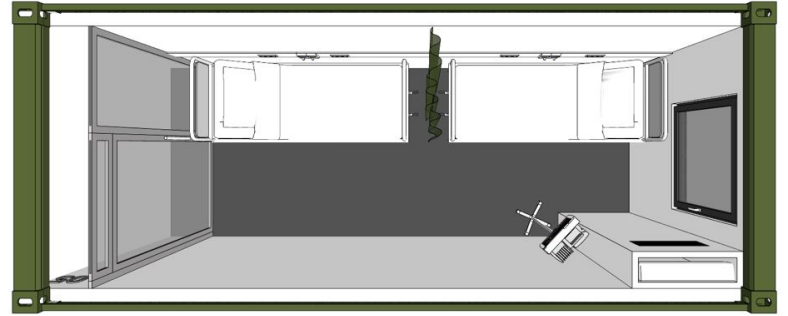


Designed by  
Nuclear Power

# Vybavenie

Základom technického vybavenia izby je prístroj na pľúcnu ventiláciu PARAVENT PATE

- Ventilátor Paravent PATE
- 2 lôžka
- Elektrické zásuvky 230V
- Osvetlenie
- Kúrenie
- Klimatizácia
- Prívod čerstvého vzduchu
- Dezinfekcia vzduchu
- Kamerový systém
- Antistatická ochrana
- Hlavný rozvádzač kontajnera
- Rezervný rozvádzač



# Preprava

NEST je možné prepravovať dopravnými prostriedkami určenými na prevoz ISO kontajnerov.

Lode, lietadlá, nákl. automobily.



**NEST**

Designed by  
Nuclear Power

# Pohľad do chodby

AEN MEDICAL

NUCLEAR  
POWER  
WE ARE THE SOLUTION

NEST

Designed by  
Nuclear Power



# O spoločnosti Nuclear Power

Spoločnosť Nuclear Power a.s. bola založená v roku 2013. Zameriava sa predovšetkým na dodávku a realizáciu EPC a EPCM projektov. Projektový tím spoločnosti má skúsenosti s vypracovaním technickej dokumentácie pre rôzne priemyselné odvetvia pre ktoré dodáva špeciálne zariadenia, výrobky alebo technológie. Spoločnosť vždy prihliada na súlad rozsahu a povahy dodávky s platnou legislatívou.

Zamestnanci spoločnosti pozostávajú z kvalifikovaných projektových manažérov a technikov.

**AEN MEDICAL**



Designed by  
Nuclear Power

# Kontakt

Ing. Ján Holec  
Riaditeľ spoločnosti Nuclear Power

tel.: 0905 962 119  
mail: [jan.holec@nuclear-power.sk](mailto:jan.holec@nuclear-power.sk)

web: [www.nuclear-power.sk](http://www.nuclear-power.sk)  
[www.aen-medical.com](http://www.aen-medical.com)

**AEN MEDICAL**



Designed by  
Nuclear Power